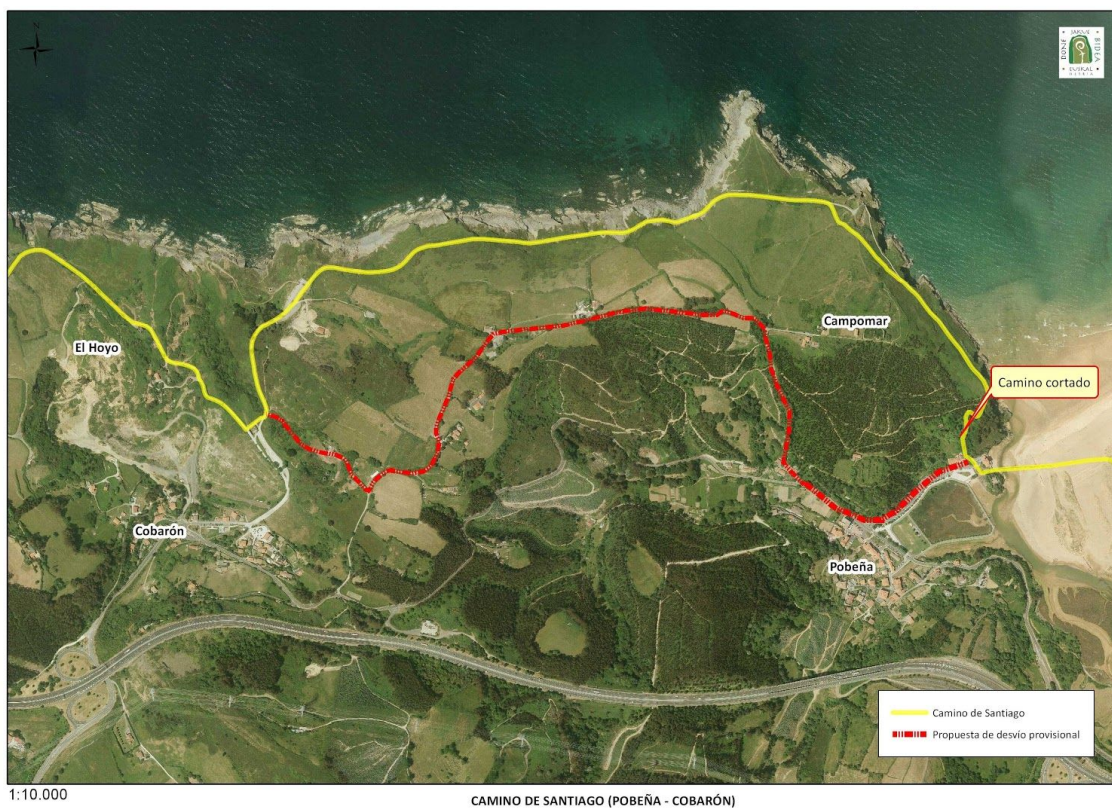


El Paseo de Itsaslur, desde Pobeña hasta Kobaron, permanece cerrado por los desprendimientos ocasionados por las fuertes y continuadas lluvias de las últimas semanas.

Al ser este tramo parte del Camino de Santiago, se ha establecido una ruta alternativa para los peregrinos, indicada en el mapa adjunto.



Itsaslur pasealekuak, Pobeñatik Kobaroneraino, itxita jarraitzen du, azken asteetako euri gogor eta etengabeek eragin dituzten lur jauziak direla eta.

Paseatzeko gune hau Donejakue Bideko tarte bat denez, erromesentzako ordezkoko ibilbide bat ezarri da, erantsitako mapan adierazten den lekutik.